

Arbetsmoment; Port; Besiktning

Projekttering
 Etablering/Avetablering
 3D
 3B
 3A
 3C



Tidsplan - stambyte
Brf Tors Mur

PROJEKTNUMMER	UTFÄRDAD DATUM
2025-12-18	2025-12-18
UTFÄRDAD AV	ANSVARIG
DZ	Simpla
REV DATUM	REV KOMMENTAR
2026-02-10	
	REV NR
	6

ARBETSRTNING

RÖRSLITAR				
	S1	KV1	VV1	VVC1
1	100	28	28	15
2	100	28	28	15
3	100	28	28	15
4	100	28	28	15
5	100	28	28	15
6	100	28	28	15
7	100	28	28	15
8	100	28	28	15

RÖR		TEXT (S2)
503	BK3, VK1-S-lås, TS1, B51	
504	HM16V,	
509	BK1, VK1-S-lås, TS1, B51	
515	HM20	
518	BK1, VK1-S-lås, TS1, B51,	
	PR, TM-KV1-10	
519	HM20	
524	HM14V,	
525	BK2, VK1-S-lås, TS1, B51,	
	PR, TM-KV1-10	
532	HM16V,	
533	BK2, VK1-S-lås, TS1, B51	

VS-TEKNISK ANLÄGGNING

LITTERAFÖRTECKNING

- KV1, VV1 = KOPPARRÖR
- KV2, VV2 = PRISOL PLAST
- S1, D1 = NORMALRÖR
- S4, J4 = KOPPARRÖR
- S5, D5 = PVC-RÖR
- VS = VÄRMEFÖR

- AV21 = RSK 4012
- AV25 = TA ATA
- AV26 = AHA TRIM

- B21 = BRUNN 225
- B51 = BRUNN PLAST

- VK1 = WC-STOL
- TS1 = TVÄTTSTÄLL 560x420
- BK1 = BADKAR 1600 MED FRONT
- BK2 = BADKAR 1600 MED FRONT OCH GAVEL
- BK3 = BADKAR 1400 MED FRONT
- BK4 = BADKAR 1400 MED FRONT OCH GAVEL
- BK5 = BADKAR 1290 VÄNSTER

- AV61 = RSK 4006
- AV62 = RSK 4014/3
- AV65 = TA ATA
- RV61 = TA STA-T

FÖRESKRIFTER

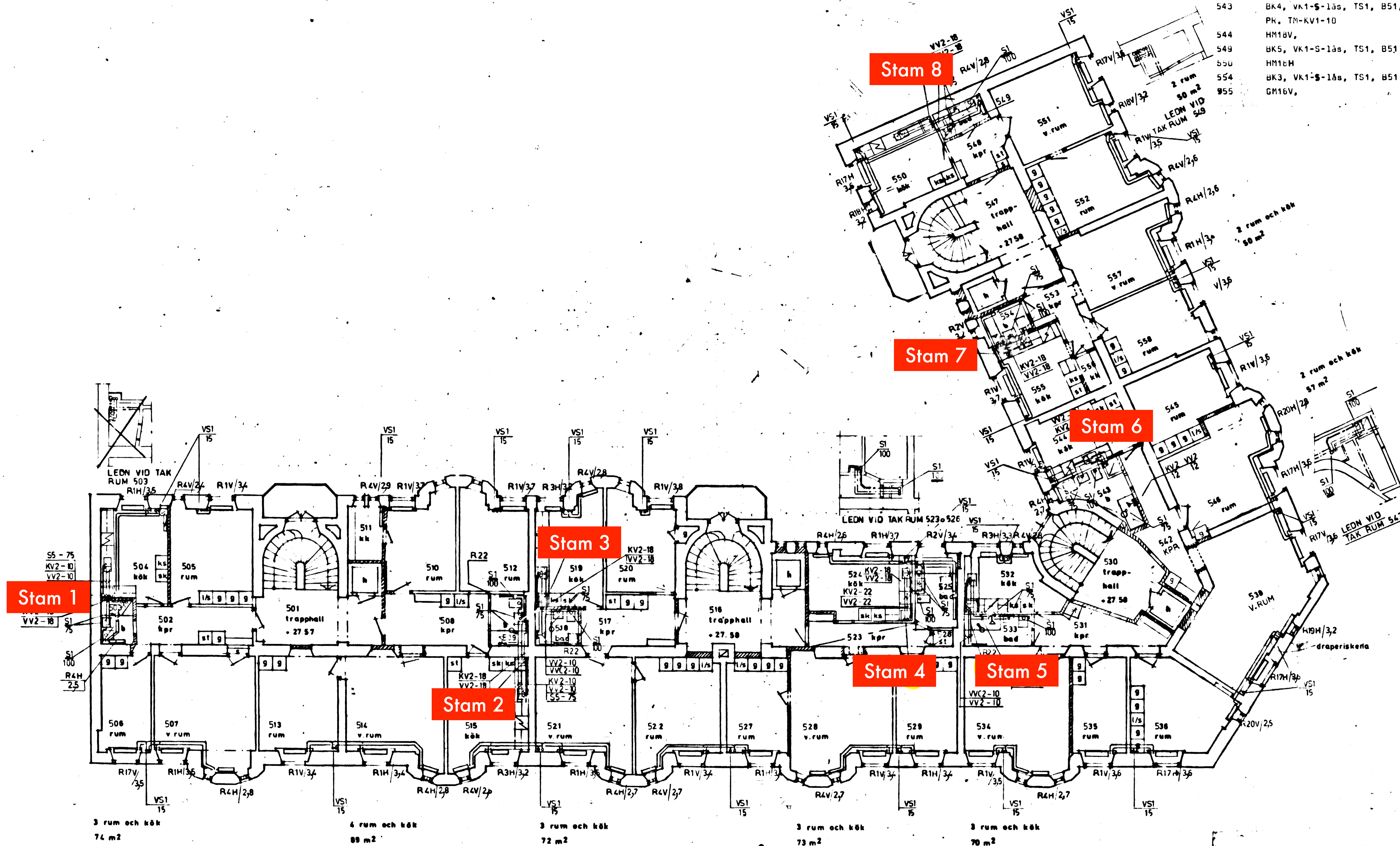
(S2)
ANSL. DIN FÖR SANITÄRA APPARATER OM INTE ANNAN ANGES I FIGUREN.

	S	KV	VV
TS	40	8	6
VK	100	8	-
UB	50	10	10
TM	-	10	-
BL	-	10	10
BK	-	12	12

KOPPLINGSLEDNINGAR FÖR VATTEN- OCH AVLOPP INOM KÖK PLACERAS I SKÅPET'S SPARKSÖCKEL.

(S6)
RAJATORER I TRAPPHUS ELLER ALLMÄNNA UTRYPHUSEN DÄR EJ ANNAN ANGES, FÖRSES MED FAST HÄNDRÖCLERING ANSL. 10

FÖRDELINGS- OCH KOPPLINGSLEDNINGAR FÖR RADIATORER SKALL VÄRA ANSL. 10 JÄR EJ ANNAN ANGES.

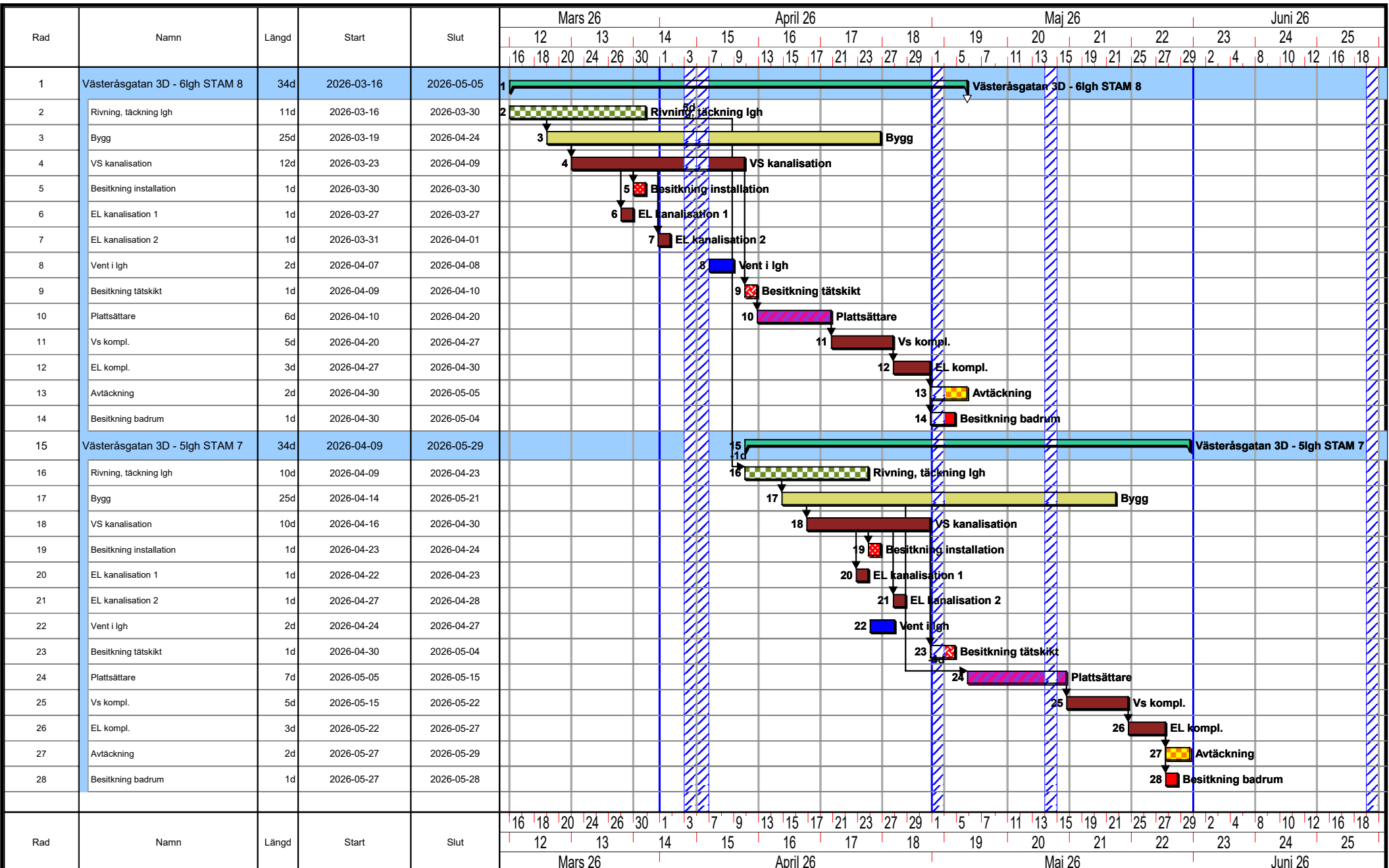


F	3	DISKB	AK	76-05-10
E		BAD 543	AK	76-03-01
D		AV26 AVGÅR	AK	76-02-13
C	5	KÖK 504, 526, 550, BAD 543, 554	AK	76-02-05
B		ALLMAN	AK	75-11-07
A		VVC-LEDN. TILLK. STAM 1-VV	AK	75-08-20
REV	ANT	REVIDERINGEN AVSER	SIGN	DATUM

STOCKHOLMS VATTEN- OCH AVLOPPSVERK
BESIKNINGSEKTIONEN
Granskad utan erinran den 75-12-31
VATTENINST *[Signature]*
AVLOPPSINST *[Signature]*


AB L DAHL'S INGENJÖRSBYRÅ
Box 188, SÄNNINGSBÄCKEN 84 TEL 08/290330
172 23 SUNDBYBERG.
RITAD AV AK KONSTR. AV HU GRANSKAD AV
STOCKHOLM DEN 75-02-01 *[Signature]*

KV TOR NR 607 STOCKHOLM
PLAN 4 OMBYGGNAD
VVS-TEKNISK ANLÄGGNING
SKALA 1:100
ARBETSNUMMER 24-04
RITNINGNUMMER VS54-07
REV F



Arbetsmoment;Port;Besitkning

█ 3D
 █ Rivning
 █ Bygg
 █ RÖR
 █ Besitkning steg 1
 █ Vent
 █ Besitkning steg 2
 █ Plattsättning
 █ Besitkningsanmärkningar
 █ Besitkning steg 3



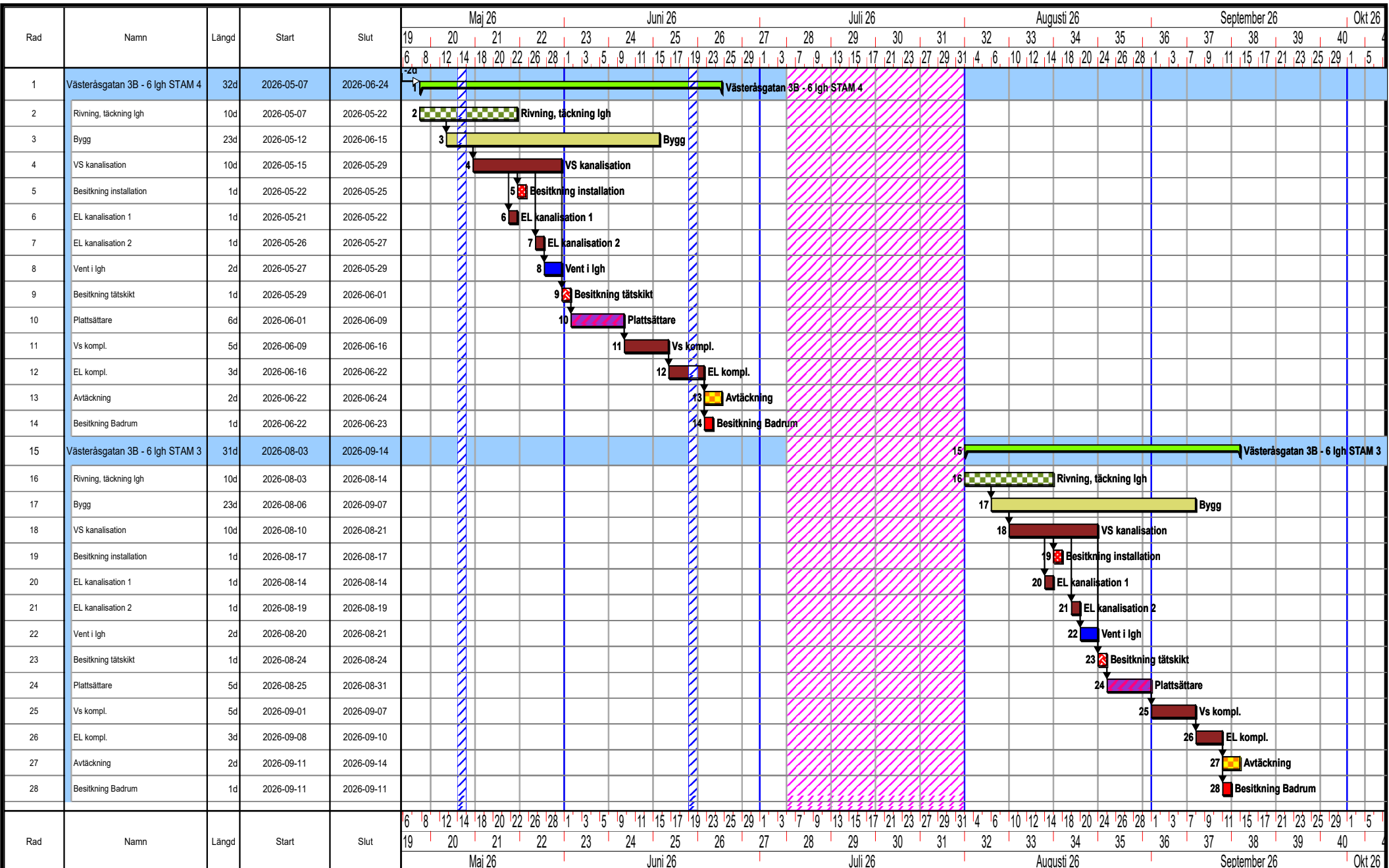
SIMPLAAB

Tidsplan - stambyte

Brf Tors Mur
Västeråsgratan 3D - 11 lgh STAM 8 och 7

PROJEKTNUMMER	UTFÄRDAD DATUM
2025-12-18	2025-12-18
UTFÄRDAD AV	ANSVARIG
DZ	Simpla
REV DATUM	REV KOMMENTAR
2026-02-10	

REV NR
6

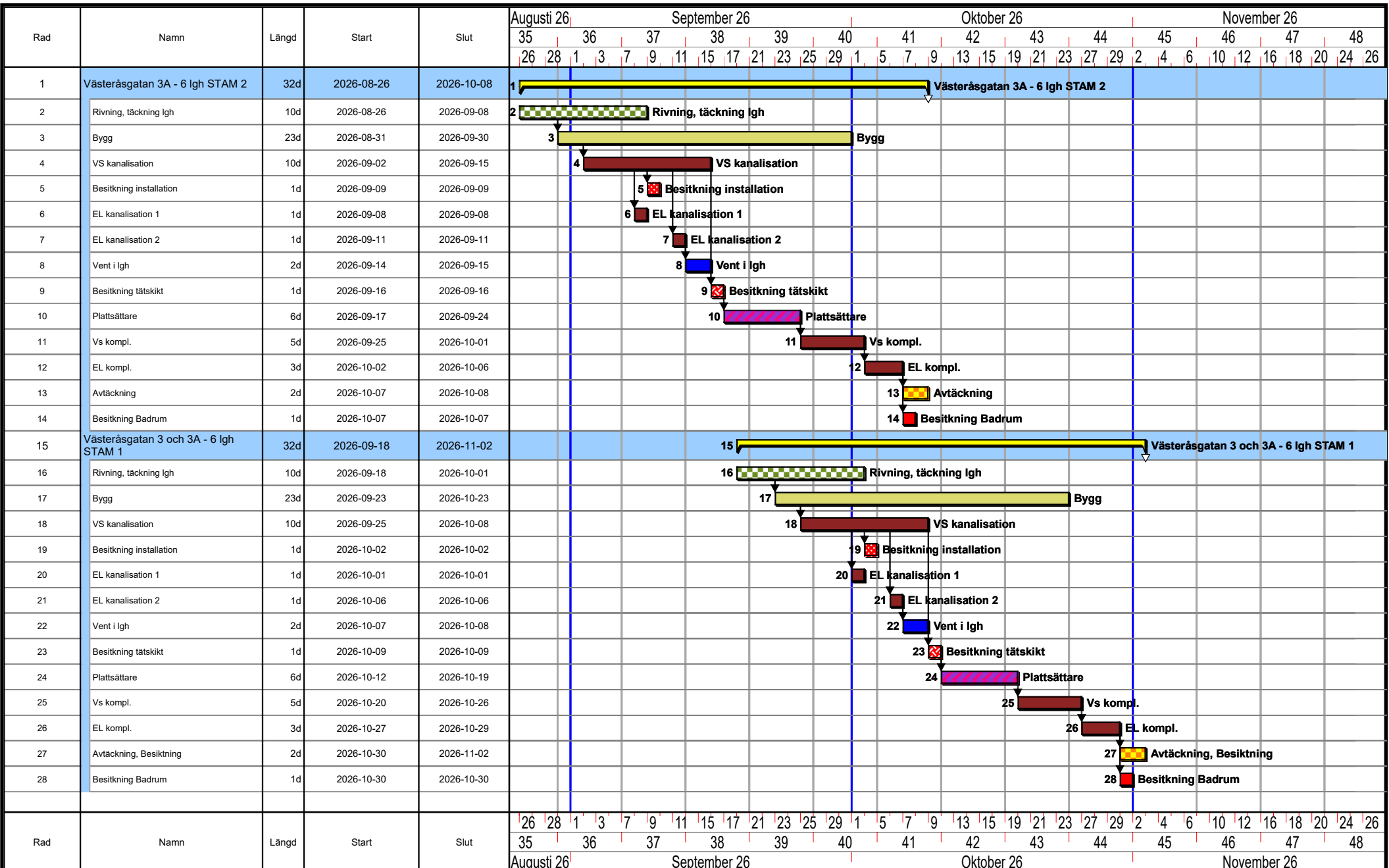


Arbetsmoment;Port;Besitkning

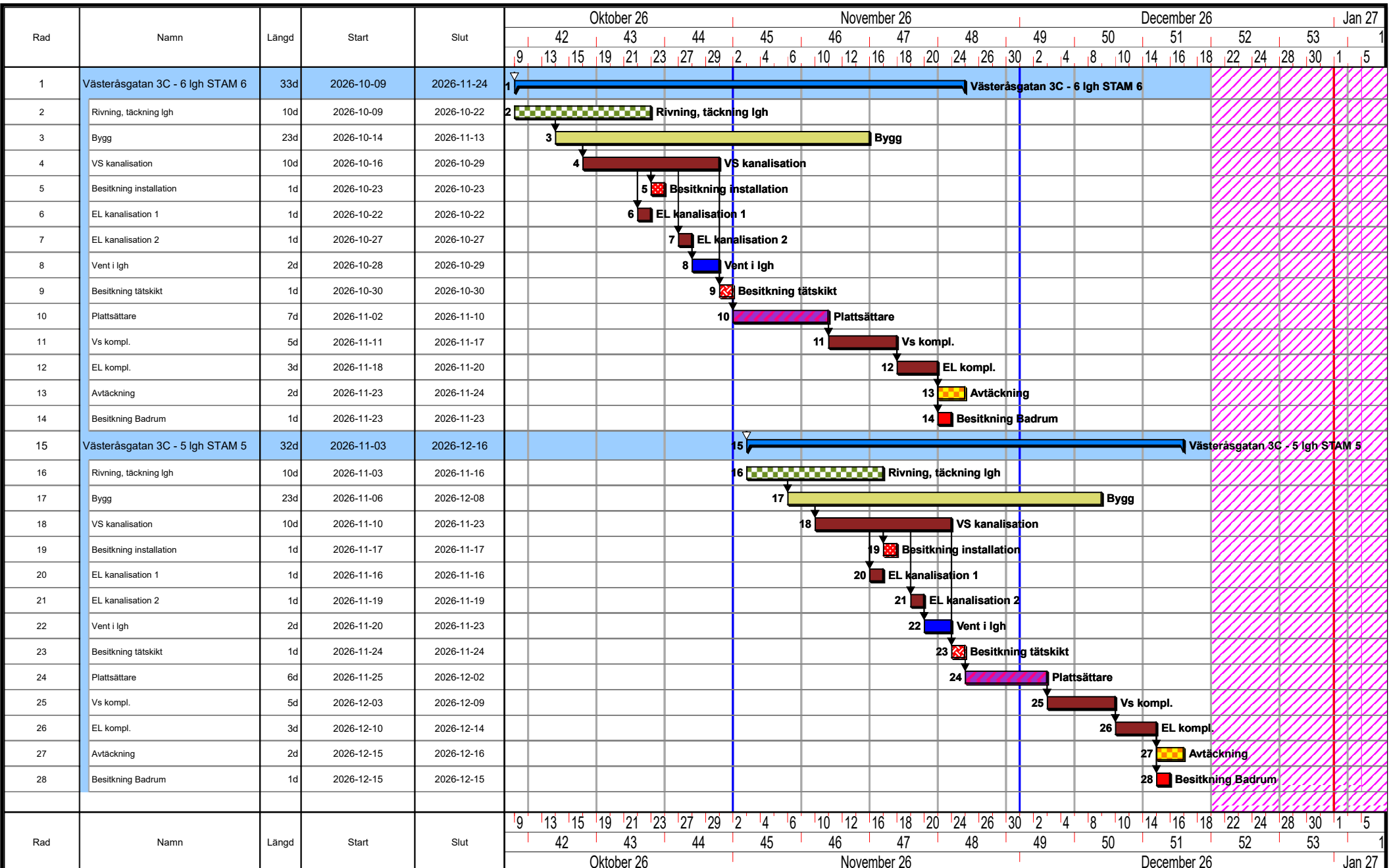


Tidsplan - stambyte
 Brf Tors Mur
 Västeråsgratan 3B - 12 lgh STAM 4 och 3

PROJEKTNUMMER	UTFÄRDAD DATUM
2025-12-18	2025-12-18
UTFÄRDAD AV	ANSVARIG
DZ	Simpla
REV DATUM	REV KOMMENTAR
2026-02-10	
	REV NR
	6



Arbetsmoment;Port;Besiktning	3A	Rivning	Bygg	RÖR	Besiktning steg 1	Vent	Besiktning steg 2	Plattsättning	Besiktninganmärkningar	Besiktning steg 3	
				Tidsplan - stambyte				PROJEKTNUMMER	UTFÄRDAD DATUM		
				Brf Tors Mur				UTFÄRDAD AV	ANSVARIG		
				Västeråsgratan 3 och 3A 12 lgh STAM 2 och 1				DZ	Simpla		
								REV DATUM	REV KOMMENTAR		REV NR
								2026-02-10			6



Arbetsmoment;Port;Besiktning

3C	Rivning	Bygg	RÖR	Besiktning steg 1	Vent	Besiktning steg 2	Plattsättning	Besiktninganmärkningar	Besiktning steg 3
					Tidsplan - stambyte Brf Tors Mur Västeråsgratan 3C - 11 lgh STAM 6 och 5				
					PROJEKTNUMMER UTFÄRDAD AV		UTFÄRDAD DATUM ANSVARIG		REV NR 6
					2026-02-10		2025-12-18 Simpla		